

# RAFFINIERTE SYNTHESE

Architekt Matthias Mecklenburg sanierte für eine Familie eine gründerzeitliche Stadtvilla in Blankenese und entwickelte aus Platzgründen zusätzlich einen zweigeschossigen Anbau.



## RAUMBILDENDE MASSNAHMEN

**Z**unächst kauften die Bauherren das Grundstück in diesem noch sehr ursprünglichen Villenquartier mit der Idee, einen Neubau für ihre fünfköpfige Familie zu errichten. Doch bereits während der ersten Gespräche mit dem Bauamt stellte sich schnell heraus, dass das Stadtviertel durch die städtebauliche Erhaltungssatzung geschützt ist. Die alte Villa musste erhalten bleiben. Auf der Suche nach einem geeigneten Architekten für die Sanierung und den Umbau der Villa stießen sie auf Matthias Mecklenburg.

Platz für fünf Personen und ein großzügiger, offener Wohnbereich im Erdgeschoss – das waren die Wünsche der Bauherren. Aus diesen Vorgaben entwickelte der Hamburger Architekt einen zweigeschossigen

Anbau in enger Abstimmung mit der Stadtplanung. Er wurde zur Gartenseite hin platziert, wodurch der Öffentlichkeit ein Einblick in das Innere des Anbaus verwehrt wird. Vom straßenseitigen Erker bis hin zum verglasten Anbau auf der Rückseite des Hauses entstand durch diverse Umbauten im Erdgeschoss ein durchgehend offener Raum. Herzstück des Ensembles bildet die Küche in der Mitte. Von hier aus kann man sowohl in den Vorgarten als auch auf die Gartenterrasse seine Blicke schweifen lassen.

Der Eingangsbereich mit seinem ursprünglich geschlossenen Treppenhaus wurde komplett neugestaltet. Die neue Treppe mit ihrer schmalen, durchgehenden MDF-Brüstung ist bewusst offen und modern ▶

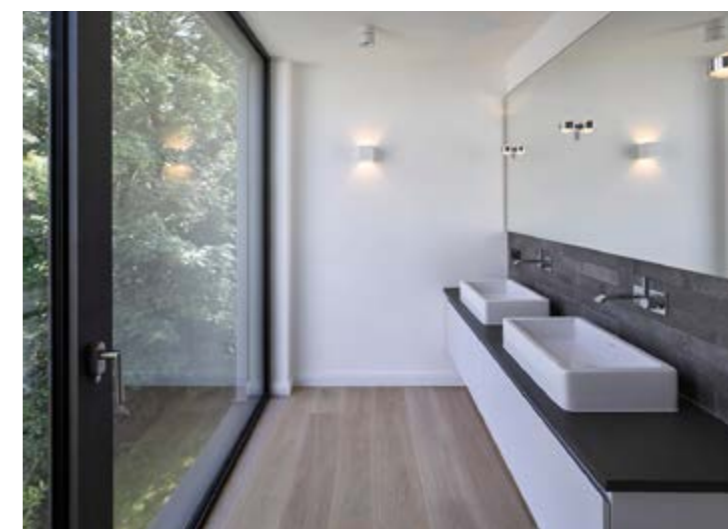


GROSSZÜGIGKEIT.  
OFFENHEIT.  
WOHLIGKEIT.





HERZSTÜCK  
DES ENSEMBLES:  
DIE KÜCHE  
IN DER MITTE





## DESIGN AUS EINER HAND

gehalten. Aus dem vorderen Zimmer wurde ein neuer Garderobebereich abgezweigt. Auf diese Weise ist ein großer und heller Empfangsbereich mit Platz für die Garderobe der ganzen Familie und der Gäste entstanden. Matthias Mecklenburg übernimmt auch gerne Planung und Entwurf sowohl vom Interiordesign als auch von der Gestaltung der Außenanlagen. So sind die Garderobenmöbel wie sämtliche Tischlereibauten ebenfalls aus der Feder des Architekten.

Auf klassische Art und Weise sind die Schlafräume im Obergeschoss untergebracht. Die drei Kinderzimmer und das große Kinderbad liegen im Bestandsgebäude. Im Obergeschoss des Anbaus finden sich ein eigenständiger Elterntrakt mit Schlafzimmer, Badezimmer und Ankleide. Die Bauherren sind mit ihrem Villenumbau sehr glücklich. Auch durch den Zuspruch vieler erleichterter Nachbarn die froh sind, dass ein Stück des ursprünglichen Blankenese erhalten blieb. Und Matthias Mecklenburg schuf ein familiäres Naherholungsgebiet mitten in einem ursprünglichen Villenquartier.

[www.architektmecklenburg.de](http://www.architektmecklenburg.de)



**MATTHIAS MECKLENBURG**  
Dipl. Architekt, Hamburg

**ARCHITEKTEN** Matthias Mecklenburg, Hamburg

**LAGE** Hamburg Blankenese

**BAUJAHR** 2018

**FLÄCHE** Wohnfläche ca. 250 qm, Nutzfläche ca. 112 qm

